

Aktuelles von epaCC

Martina Wittgreffe & Marc Zientek

Teamzuwachs

N'zi Lewis Koua

Unit Products & Science



Virginia Makhfery Office Manager



Oliver Neubauer

Unit Products & Science



Jan Wehrle

Unit Products & Science



Johanna Czacko

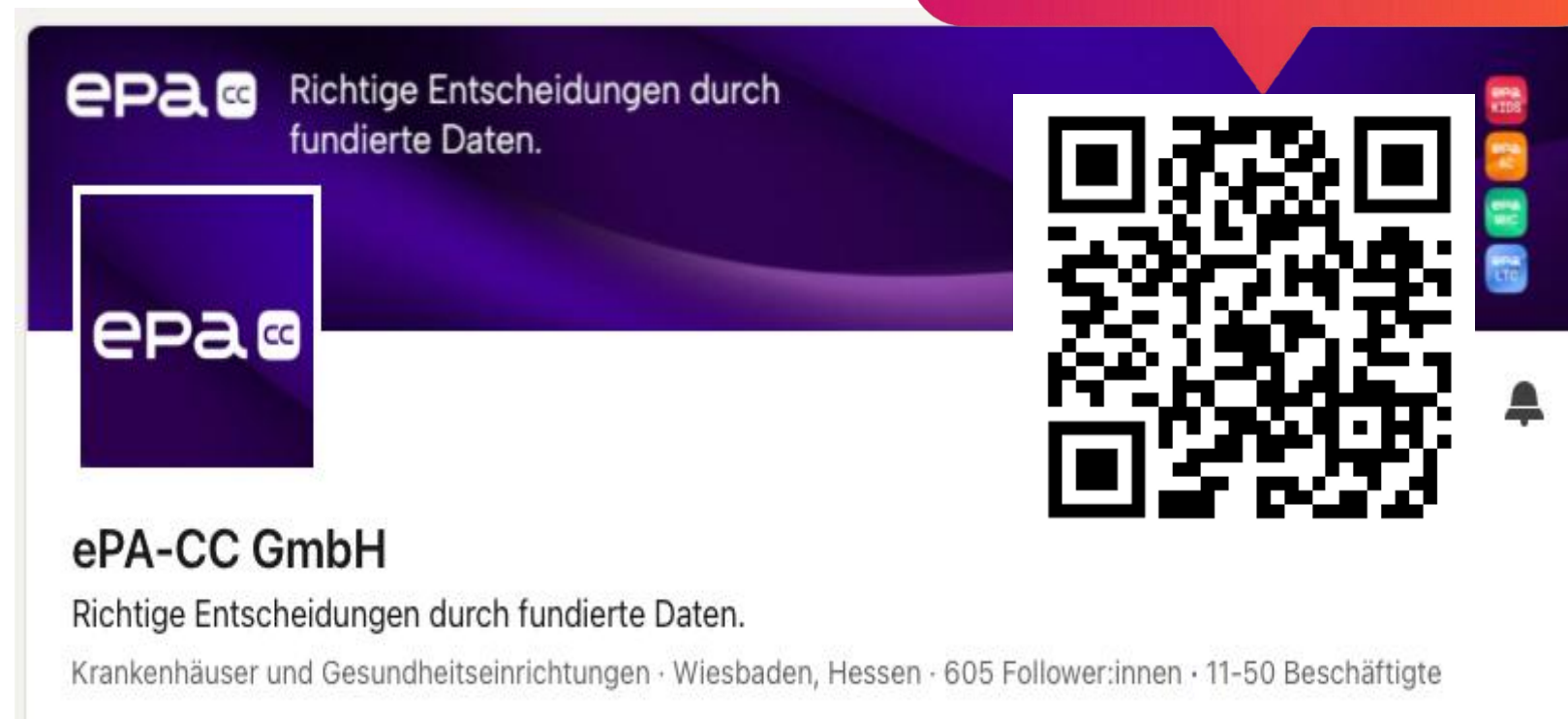
Unit Sales



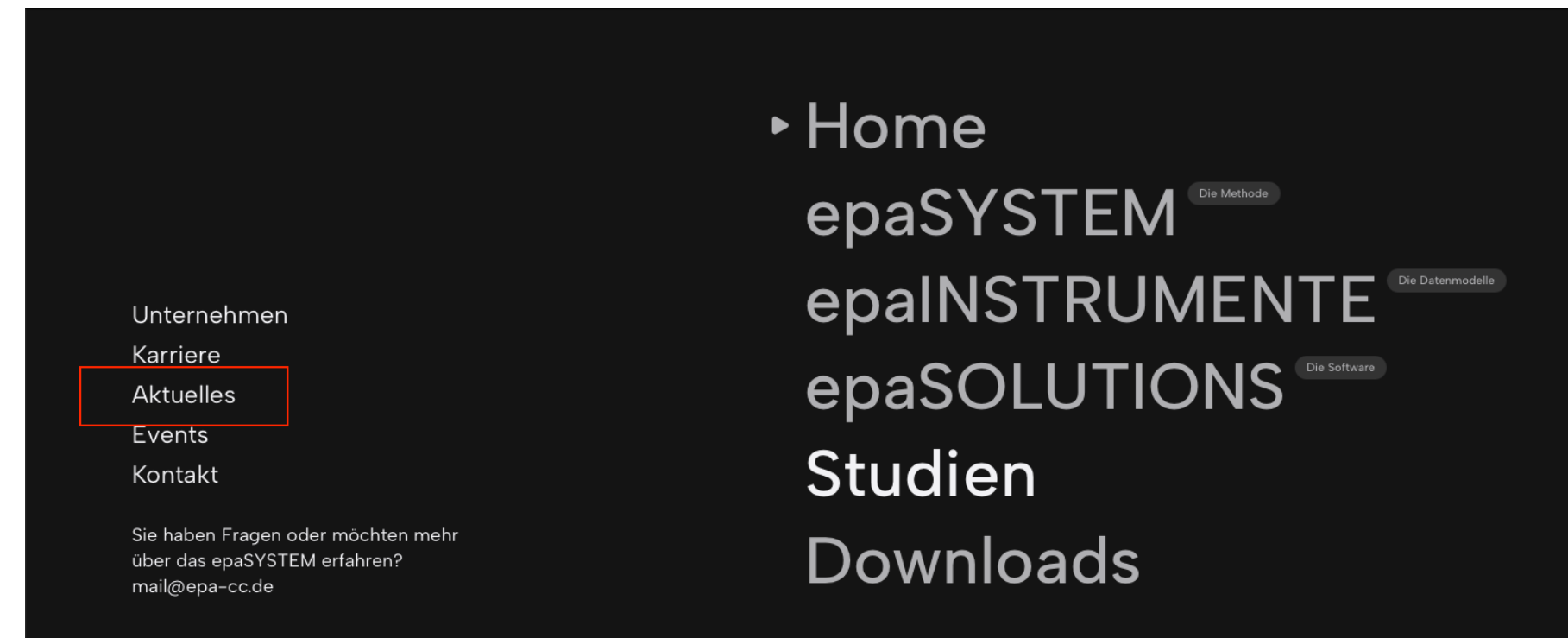
Bleiben Sie informiert!



FOLLOW US



<https://www.linkedin.com/company/epacc/>



<https://www.epa-cc.de>



Newsletter

Melden Sie sich zu unserem Newsletter an, um auf dem Laufenden zu bleiben.

Geben Sie Ihre E-Mail-Adresse ein, um sich anzumelden*

EMAIL

Geben Sie bitte Ihre E-Mail-Adresse für die Anmeldung an, z. B. abc@xyz.com.

eLearning / WBT

Prozessänderung eLearning / WBT

- ❖ **Auslieferung** der epa WBTs und LEP WBTs erfolgt ab sofort über die epaCC
- ❖ **Technischer Support** wird ebenfalls über die epaCC bereitgestellt
- ❖ tts GmbH Auslieferungsformular **wird nicht mehr benötigt**
- ❖ **Bei Interesse:** Bitte Kontakt mit uns aufnehmen, um Konditionen der Auslieferung zu besprechen
- ❖ Gerne melden bis zum 30.11.2025 für eine Auslieferung und Rechnungsstellung 2025

epaSupport

epaSupport

support@epa-cc.de

Ihr(e) Kundendienstticket

[Dies ist eine Test E-Mail \(#81\)](#)

ePA-CC GmbH

Sehr geehrte Damen und Herren,

Ihre Anfrage " [Dies ist eine Test E-Mail](#) " ist eingegangen und wird durch unser Support-Team geprüft. Ihre Ticketnummer ist 81.

[Ticket einsehen](#)

Um weitere Kommentare zu hinterlassen, antworten Sie einfach auf diese E-Mail.

Vielen Dank!

Herzliche Grüße

Ihr epaSUPPORT

ePA-CC GmbH

[+49 \(0\) 611 / 93 10 627](tel:+49(0)6119310627) | mail@epa-cc.de | <https://www.epa-cc.de/>

Powered by [Odoo](#)

Release 2026

Zentrale inhaltliche Anpassungen
epaINSTRUMENTE

epaINSTRUMENTE – kommende Versionen



epaAC 2.4



epaAC 2.5



epaKIDS 2.3



epaKIDS 2.4



epaPSYC 1.2



epaMHC 1.3



epaLTC 1.3



epaLTC 1.4

Organisatorisches

- ❖ Auslieferung des Releases an die Softwarepartner am 1. Januar 2026
- ❖ Detaillierte Information der Anwender über Anpassungen in den Instrumenten im März 2026 (Webinar)
- ❖ Bei Einführung einer neuen Version bitte beim epaCC-Support (support@epa-cc.de) melden für die zur Verfügungstellung neuer Begleitdokumente wie Handbücher, Änderungsübersichten usw.

Zentrale Änderungen in den epaINSTRUMENTEN ab Release 2026

❖ **epaPSYC** heißt nun **epaMHC** (Mental Health Care)

❖ **epaAC, epaMHC, epaLTC**

- Integration CFI (Cognitive Functionality Index)

 - kognitives Äquivalent zum SPI

 - Summenscore (Range 7–28)

- Abklärungserfordernis Delir (via RI) ersetzt Abklärungserfordernis

NCD

Zentrale Änderungen in den epaINSTRUMENTEN ab Release 2026

❖ epaAC, epaKIDS, epaLTC:

Kategorie Schlaf entfällt,

Integration Item „Schlafstörung“ in Kategorie Regulation von Körperfunktionen

❖ epaKIDS:

➤ Alle Hilfsmittel laufen ab 0 Jahren

➤ Items Altersentsprechende Entwicklung auf Kategorieebene entfallen, stattdessen 1 Item in Zusatzvariablen + Spiegelung ins Cockpit

Zentrale Änderungen in den epaINSTRUMENTEN ab Release 2026 – DNQP-Expertenstandards

In epaAC, epaMHC, epaLTC
Risiko Mangelernährung via NRS entfällt!

dafür kommt:
Risiko Mangelernährung (nach MUST)
(MUST = Malnutrition Universal Screening Tool)

Zentrale Änderungen in den epaINSTRUMENTEN ab Release 2026 – DNQP-Expertenstandards

Alle Instrumente

Integration neuer ES „Erhalt und Förderung der Hautintegrität in der Pflege“ (Vorscreening)



Cockpit: Abklärungserfordernis Hautintegrität (via RI)
+ Spiegelung Experteneinschätzung

Zentrale Änderungen in den epaINSTRUMENTEN ab Release 2026 – DNQP-Expertenstandards

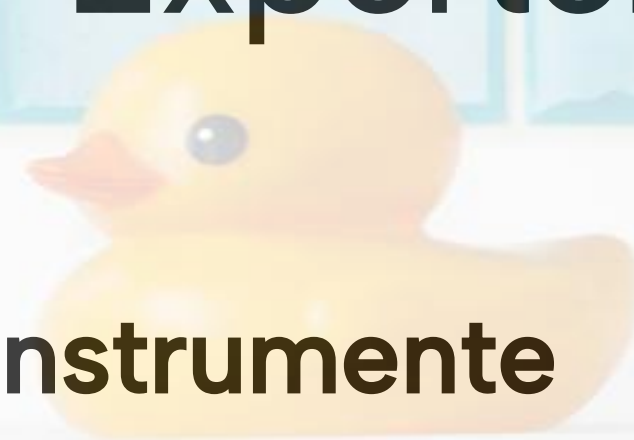
Alle Instrumente

Integration Aktualisierung ES „Sturzprophylaxe in der Pflege“ (Vorscreening)



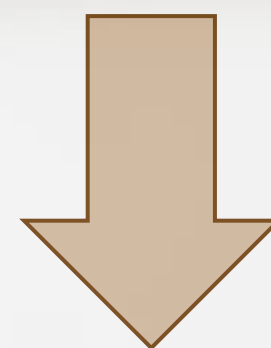
Cockpit: Abklärungserfordernis Sturzrisiko (via RI) ersetzt bestehendes Risiko
Sturz

Zentrale Änderungen in den ePaINSTRUMENTEN ab Release 2026 – DNQP-Expertenstandards



Alle Instrumente

Integration Aktualisierung ES „Kontinenzförderung in der Pflege“ (Erweiterung auf Stuhlinkontinenz)



Cockpit: Neu Kontinenzprofil Stuhl

... nach dem Releasewechsel ist vor dem Releasewechsel!

Kontaktformular

Name *

E-Mail *

Telefon

Betreff *

Nachricht *

Ihre Daten sind uns sehr wichtig. Diese werden daher ausschließlich zur Beantwortung Ihrer

☐ Anfrage verwendet. Der Verwendung Ihrer Daten können Sie widersprechen. Weitere Informationen entnehmen Sie bitte der [Datenschutzerklärung](#).

Anfrage senden



epa
KIDS

Konzept- Weiterentwicklung epaKIDS

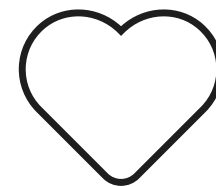
Projektziel

Schneller und sicherer Überblick innerhalb der Versorgung von Kindern aller Altersgruppen, um Besonderheiten sofort zu erkennen und danach zu handeln

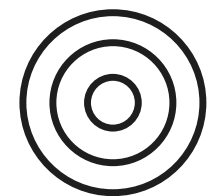


Stimmen aus den Kliniken:

Nutzen bei bestimmten Patientensituationen umständlich und nicht praxistauglich (insbesondere Säuglinge)



Was bräuchte die Praxis, um den Nutzen zu optimieren?



Was heißt das für ePaKIDS?



Konzepte auf dem Prüfstand:

Selbstständigkeit und Selbstpflegefähigkeit (natürlicher Hilfebedarf gegenüber situationsbedingtem Pflegebedarf)

Entwicklungsstörungen

Items für bestimmte Altersgruppen

Begleitperson

Projektablauf

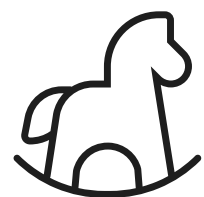
Im Projekt wird zunächst der Problemraum dazu herausgearbeitet

1. Schritt: Pflegefachpersonen und Ihre Bedürfnisse verstehen (Interview)
2. Schritt: Gemeinsames Verständnis von Bedürfnissen definieren

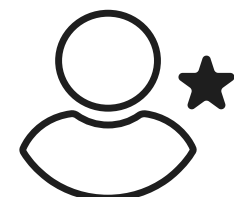
Aus dem Problemraum abgeleitete mögliche Lösungen werden auf ihre Praxistauglichkeit und Umsetzbarkeit im Datenmodell getestet

3. Schritt: Ideen (auch die verrückten) zusammenstellen, die die Problematik adressieren
4. Schritt: Ideen priorisieren und eine nach der anderen durchgehen (Prototypen)
5. Schritt: Prototypen mit Pflegefachpersonen testen (Vorstellung, Testung und Auswertung zum Prototyp)

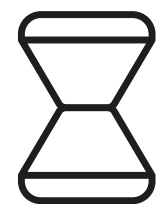
Mit Abschluss des Projekts ist eine abschließende Idee für die Umsetzung im Release 2029 ausgearbeitet.



vier Kinder-Kliniken mit
Säuglingsbereich als Praxispartner



17 Interviews mit internen Expert:innen:
Pflegefachpersonen der Stationen, die die
Konzepte von epaKIDS beherrschen und an einer
Weiterentwicklung mitwirken möchten



Projektdauer: 1 Jahr
01.04.2025 – 31.03.2026

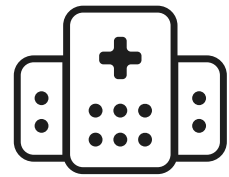


Nicht Teil des Projektes ist die eigentliche Umsetzung
innerhalb des epaSYSTEMs im kommenden Release

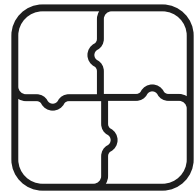


epaSOLUTIONS

Highlights



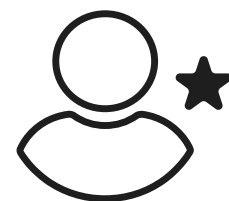
epaSOLUTIONS Management ist seit 2025 live in den Kliniken



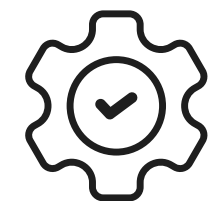
Standardschnittstellen zu den Krankenhausinformationssystemen



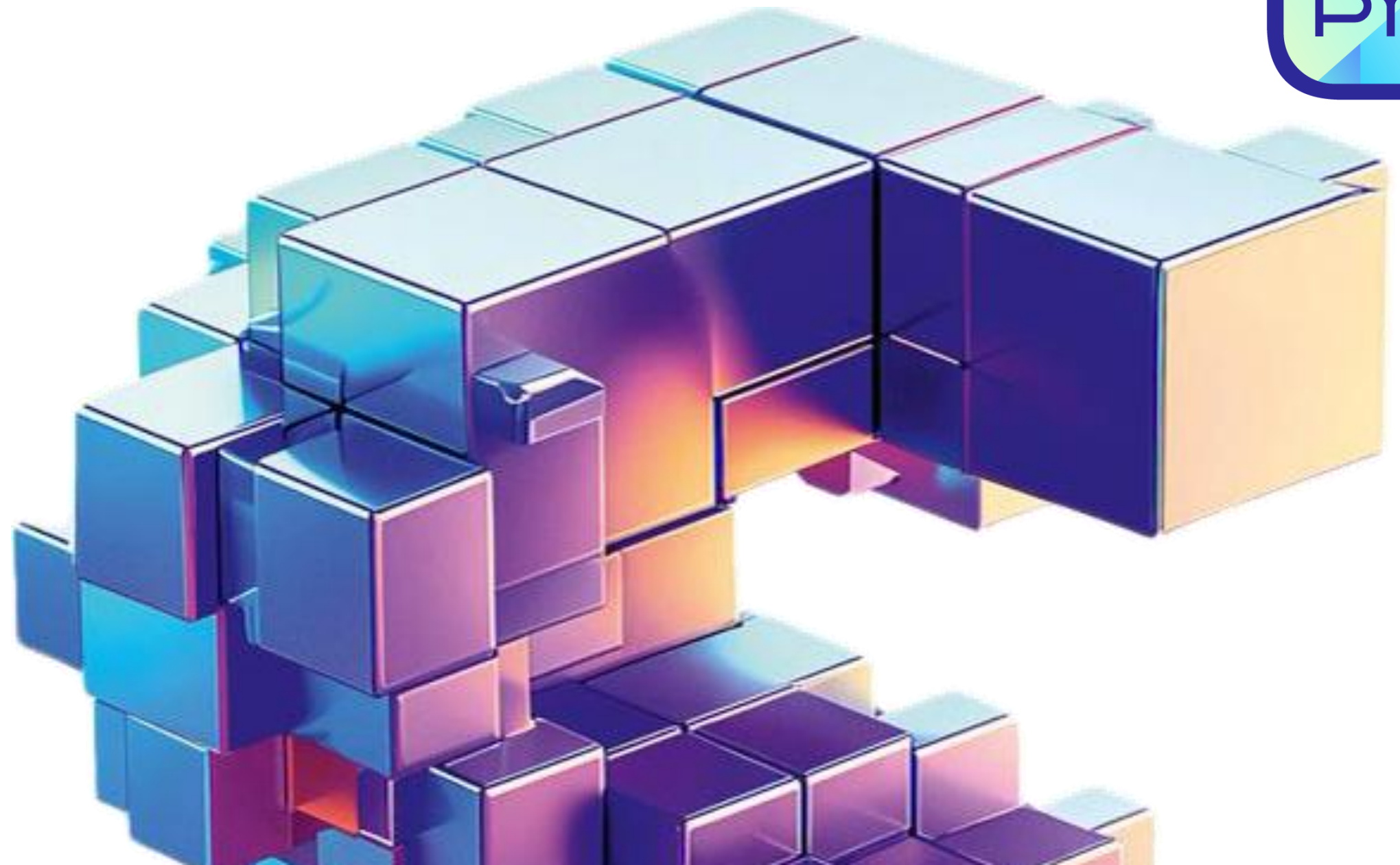
WBT epaSOLUTIONS Management



Mehrere Referenzkunden



Direkter Support von dem Hersteller



Web-Version



Feature I

Automatik



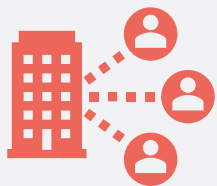
Feature II

Report



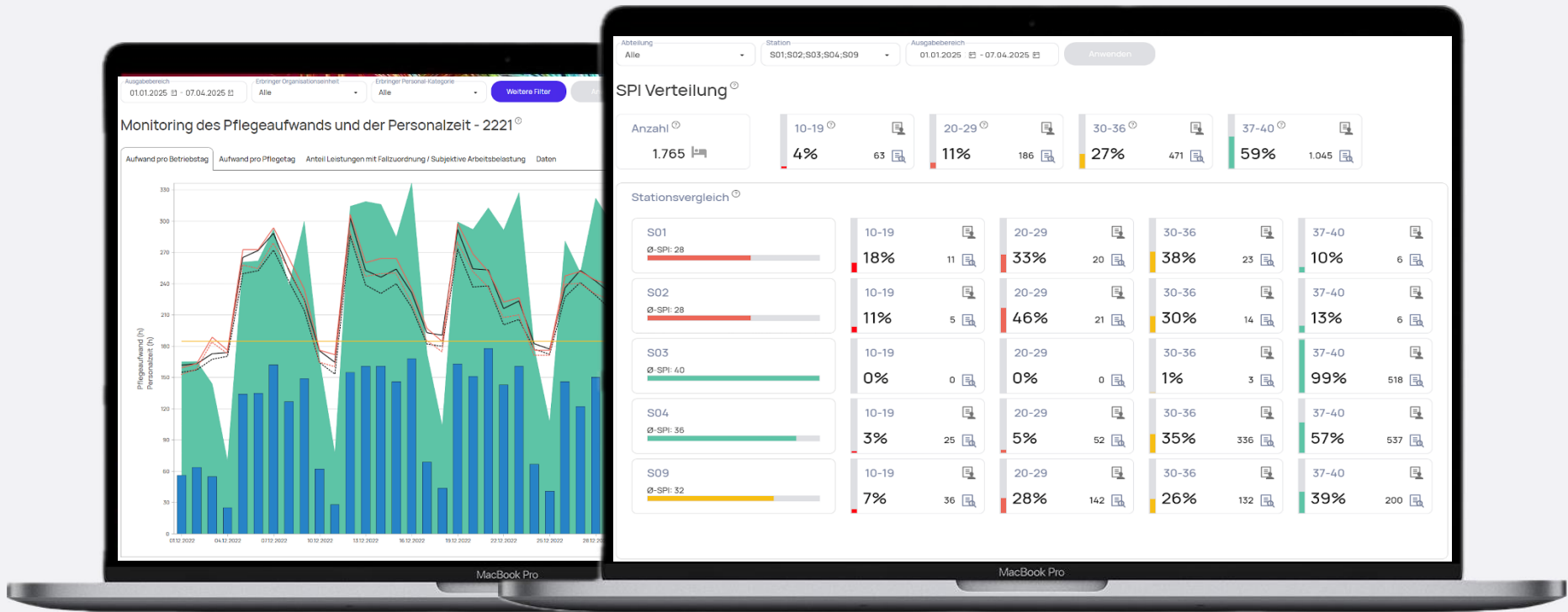
Feature III

Dashboard



Feature IV

Mandanten



Windows-Applikation

Installation- &
Konfigurations
unterstützung



Datenimport



Benutzer-
Verwaltung



Rechte-
Verwaltung

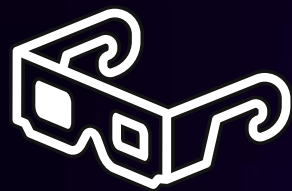


Helpdesk
& Chatbot

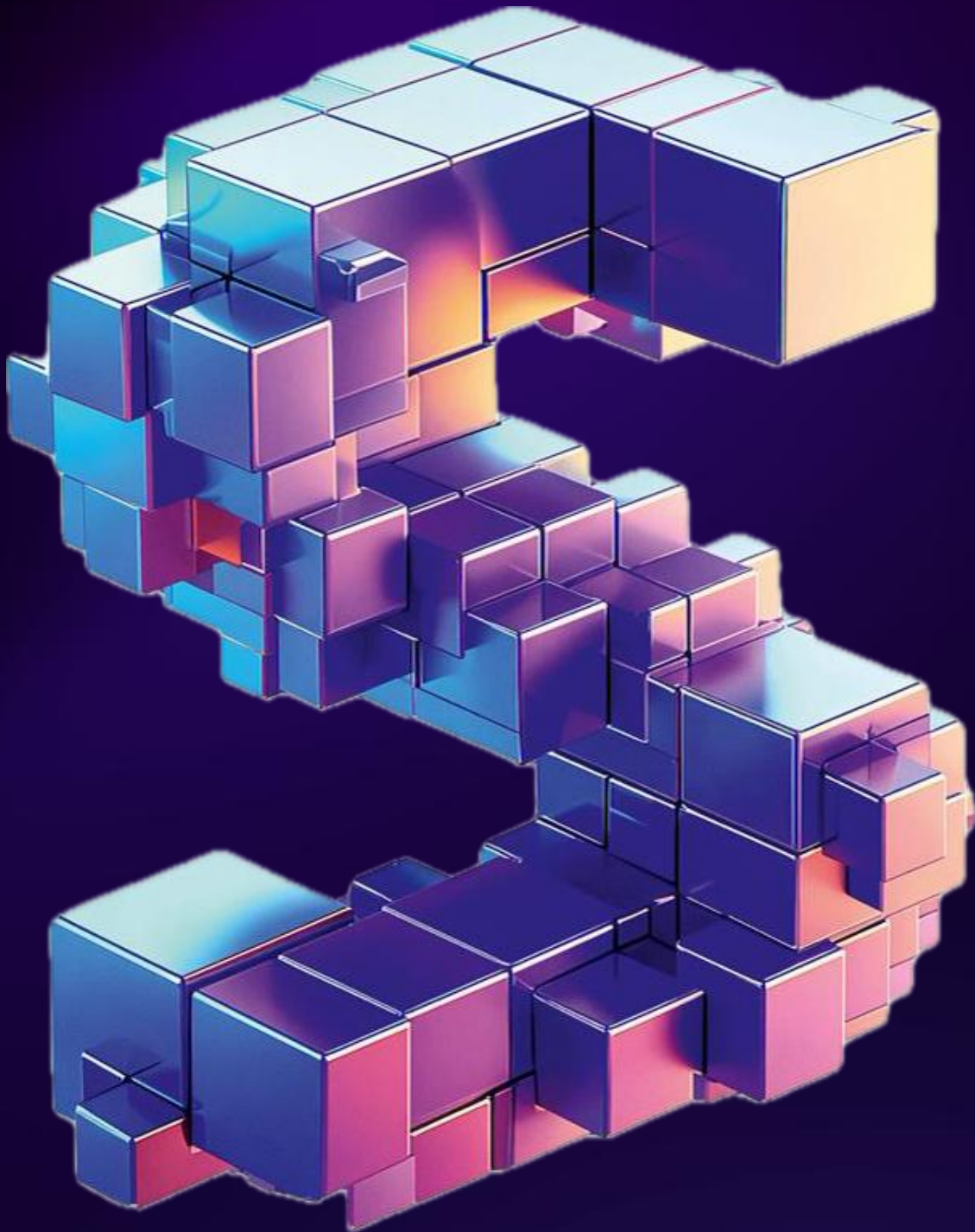


Web-Applikation

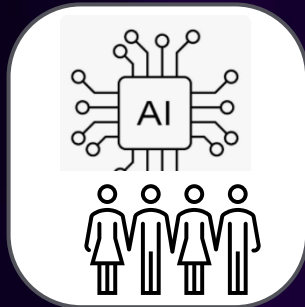
A look into the future



retrospektiv



prospektiv



Workload

Danke für Ihre Aufmerksamkeit

ePA-CC GmbH
Bernhard May Str. 58 Haus J
65203 Wiesbaden

+49 611 9310627
mail@epa-cc.de

 www.epa-cc.de

Pflegeprozess mit epa — digital neu gedacht

- agieren in komplexen, dynamischen Situationen
- Implizites Wissen und Erfahrung prägen Entscheidungen
- adaptives Handeln unzureichend abgebildet

Bedarf: Fokussierung, Kontextsensitivität und Wissensintegration

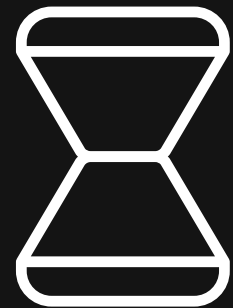
Methodisches Vorgehen



Design-Thinking-Ansatz mit
4 Kliniken



Entwicklung eines
semantischen Datenmodells



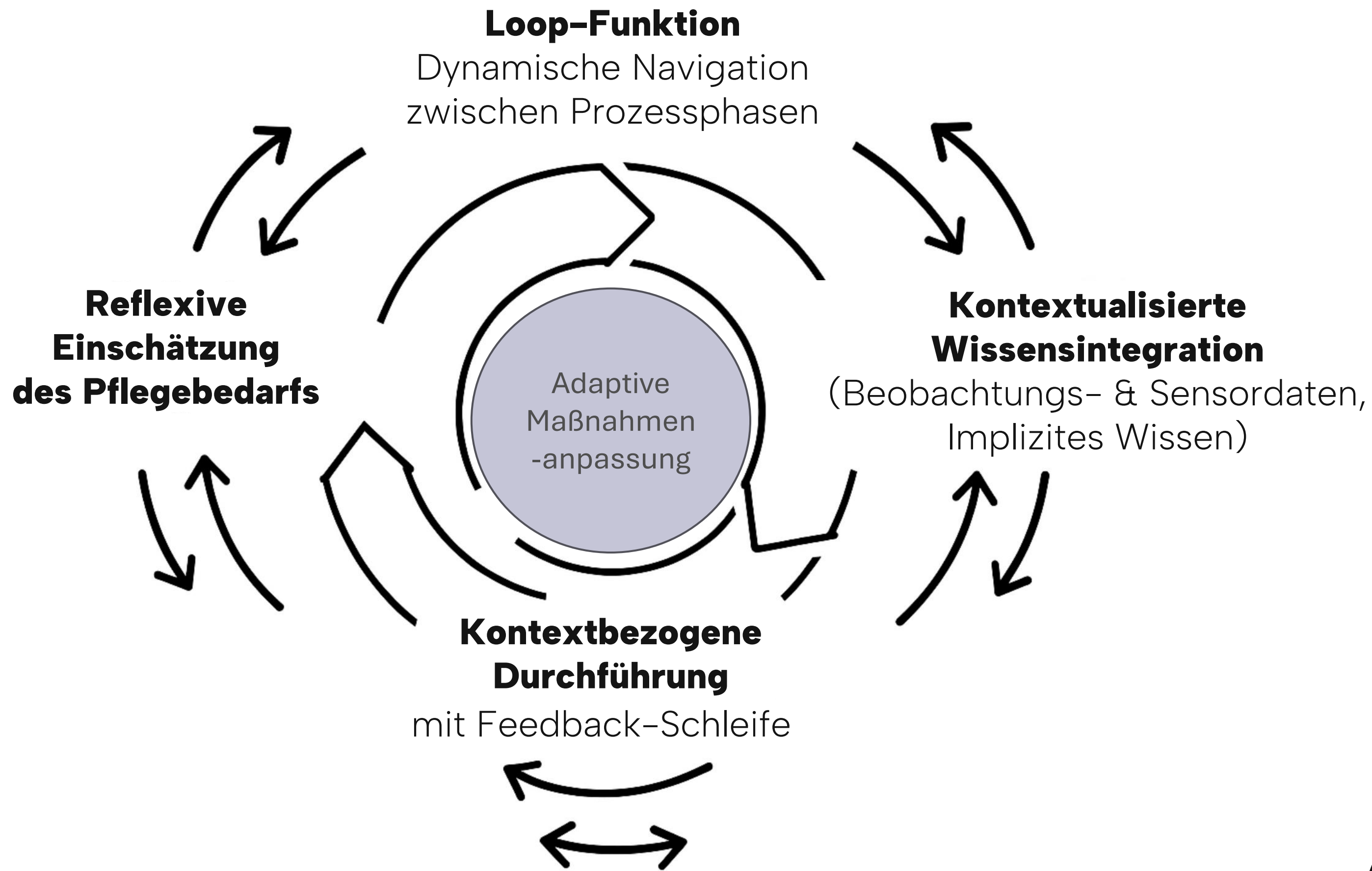
Projektdauer: 3 Jahre



für alle epaINSTRUMENTE

- Entwicklung eines ereignisgesteuerten, nichtlinearen Workflows
- Integration pflegerischen Erfahrungswissens in digitale Systeme
- Technische Erfassung impliziter Entscheidungen
- Nachvollziehbarkeit

Der adaptive Workflow



Einschätzung

Synthese

Cockpit

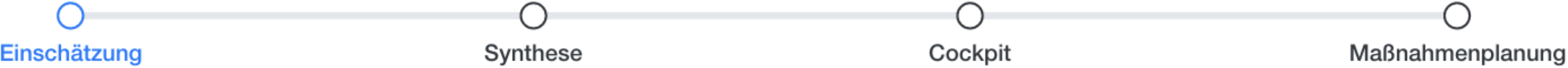
Maßnahmenplanung



Challenge accepted

Demo

Mock-ups
KEINE Softwareumsetzung



Ersteinschätzung vom 10. November 2025

Kategorien

Bewegung	▼
Körperpflege und Kleiden	▼
Ernährung	▼
Ausscheidung	▼
Kognition und Bewusstsein	▼
Kommunikation und Interaktion	▼
Schlaf	▼
Regulation von Körperfunktionen	▼
Schmerz und emotionales Befinden	▼
Dekubitus und Wunden	▼
Zusatzvariable	▼

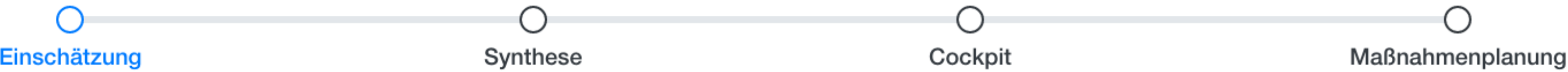
Speichern & weiter zur Synthese

Mustermann,
Maximillian

*01.01.1980

Weitere allgemeine Daten →

×



Ersteinschätzung vom 10. November 2025

Kategorien

Bewegung						
Item		Vorwert	Fähigkeit	Bestwerte		
Positionswechsel im Liegen	i	0	<div><div></div></div> 4	3	2	1
Sitzposition halten	i	0	<div><div></div></div> 4	3	2	1
Transfer	i	0	<div><div></div></div> 4	3	2	1
Fortbewegung	i	0	<div><div></div></div> 4	3	2	1
Erschöpfung	i	0	<div><div></div></div> 4	3	2	1
Gleichgewichtsstörungen	i	0	<div><div></div></div> 4	3	2	1
Verändertes Gangbild	i	0	<div><div></div></div> 4	3	2	1
Reibung/Scherkräfte bei Positionswechse	i	0	<div><div></div></div> 4	3	2	1
Sturzvorgeschichte	i	0	<div><div></div></div> 4	3	2	1
Aktuelles Sturzereignis	i	0	<div><div></div></div> 4	3	2	1
Freitext						
Körperpflege und Kleiden						

Mustermann,
Maximillian

*01.01.1980

Weitere allgemeine Daten →

Ersteinschätzung vom 10. November 2025

Kategorien

Bewegung					
Item		Vorwert	Fähigkeit	Bestwerte	Zielwert
Positionswechsel im Liegen	i	0	4 3 2 1		
Sitzposition halten	i	0	4 3 2 1		
Transfer	i	0	4 3 2 1		
Fortbewegung	i	0	4 3 2 1		
Erschöpfung	i	0	4 3 2 1		
Gleichgewichtsstörungen	i	0	4		
Verändertes Gangbild	i	0	4		
Reibung/Scherkräfte bei Positionswechse	i	0	4 3 2 1		
Sturzvorgeschichte	i	0	4		
Aktuelles Sturzereignis	i	0	4		
Freitext					
Körperpflege und Kleiden					

Mustermann, Maximillian

01.1980

itere allgemeine Daten →

9:30

epaAC Assessment

Mustermann, Maximillian

48/62 Fragen

Kommunikation und Interaktion

3/5

Hören

3

Sehen

4

Sich mitteilen

4

Selbst initiierte Aktivitäten

4

Merkmale herausfordernden Verhaltens

Schlaf

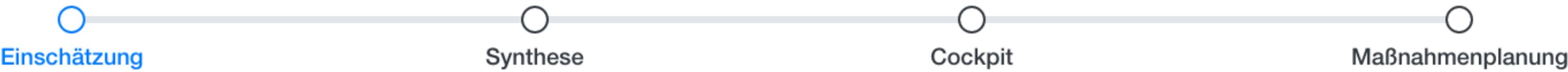
0/2

Schmerz und emotionales Befinden

0/5

Regulation von Funktionen

0/5



Ersteinschätzung vom 10. November 2025

Kategorien

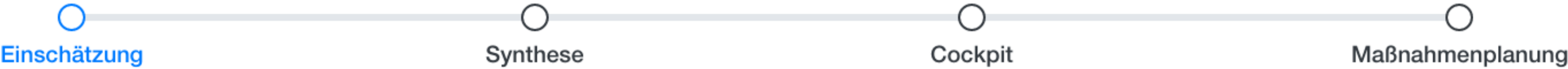
Bewegung						
Item		Vorwert	Fähigkeit	Bestwerte	Zielwert	Zusatzinformation
Positionswechsel im Liegen	i	0	4 3 2 1			
Sitzposition halten	i	0	4 3 2 1			
Transfer	i	0	4 3 2 1			
Fortbewegung	i	0	4 3 2 1			
Erschöpfung	i	0	4 3 2 1			
Gleichgewichtsstörungen	i	0	4 1			
Verändertes Gangbild	i	0	4 1			
Reibung/Scherkräfte bei Positionswechsel	i	0	4 3 2 1			
Sturzvorgeschichte	i	0	4 1			
Aktuelles Sturzereignis	i	0	4 1			
Freitext						
Körperpflege und Kleiden						

Erschöpfung

Ein subjektives Gefühl der verminderten Leistungsfähigkeit. Der an sich normale Zustand stellt sich ein, wenn die Belastung/ Anstrengung die zur Verfügung stehende körperliche, geistige und/ oder emotionale Energie/ Kondition übersteigt

Mustermann, Maximillian

*01.01.1980
Weitere allgemeine Daten →



Ersteinschätzung vom 10. November 2025

Kategorien

Bewegung						
Item		Vorwert	Fähigkeit	Bestwerte	Zielwert	Zusatzinformation
Positionswechsel im Liegen	i	0	<div><div></div><div></div><div></div><div></div></div> <div>4321</div>			
Sitzposition halten	i	0	<div><div></div><div></div><div></div><div></div></div> <div>4321</div>			
Transfer	i	0	<div><div></div><div></div><div></div><div></div></div> <div>4321</div>			
Fortbewegung	i	0	<div><div></div><div></div><div></div><div></div></div> <div>4321</div>		< 4 > in 4 d	
Erschöpfung	i	0	<div><div></div><div></div><div></div><div></div></div> <div>4321</div>			Weitere Inf
Gleichgewichtsstörungen	i	0	<div><div></div><div></div><div></div><div></div></div> <div>4</div>			
Verändertes Gangbild	i	0	<div><div></div><div></div><div></div><div></div></div> <div>4</div>			
Reibung/Scherkräfte bei Positionswechse	i	0	<div><div></div><div></div><div></div><div></div></div> <div>4321</div>		< 3 > in 3 d	
Sturzvorgeschichte	i	0	<div><div></div><div></div><div></div><div></div></div> <div>4</div>			
Aktuelles Sturzereignis	i	0	<div><div></div><div></div><div></div><div></div></div> <div>4</div>			
Freitext						
Körperpflege und Kleiden						







Mustermann, Maximillian

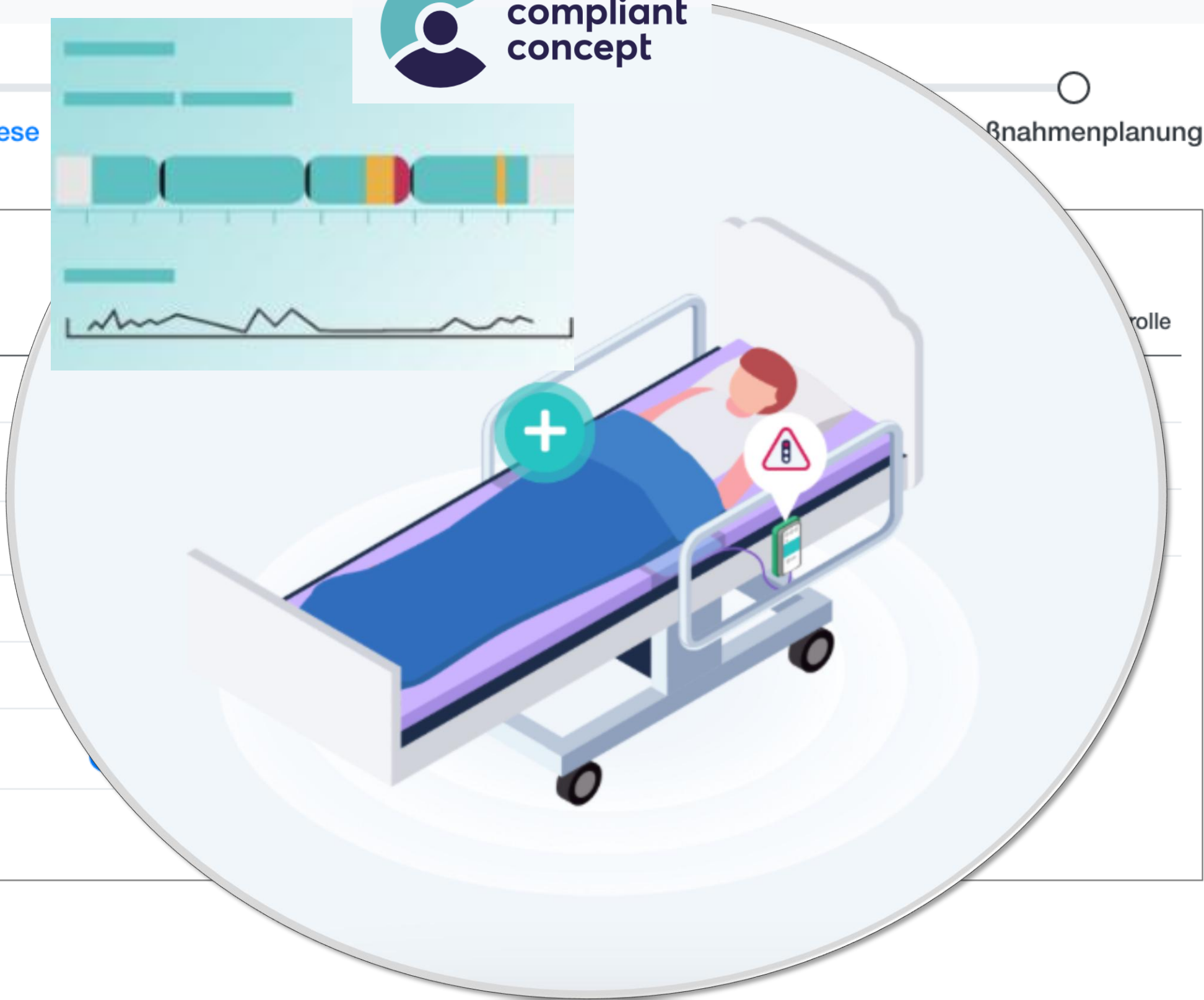
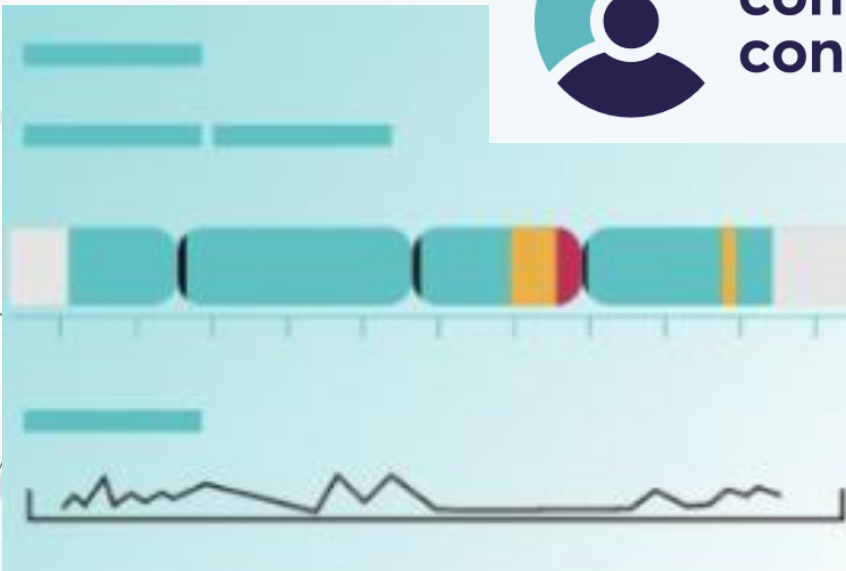
*01.01.1980

Weitere allgemeine Daten →



epaRISIKO-DIAGNOSEN

Risiko	Quelle
Risiko Sturz	
Risiko Delir	
Risiko Pneumonie	
Risiko Dekubitus	erhöht 18 
Risiko Mangelernährung	gering 1 
Poststationäres Versorgungsdefizit	



epaBASIS-DIAGNOSEN

Bewegung beeinträchtigt

☒ Pflegeplanungsrelevant



Körperpflege und Kleiden beeinträchtigt

☒ Pflegeplanungsrelevant

Zusatzvariable beeinträchtigt

[Zurück zur Einschätzung](#)

epaFOKUS-DIAGNOSEN

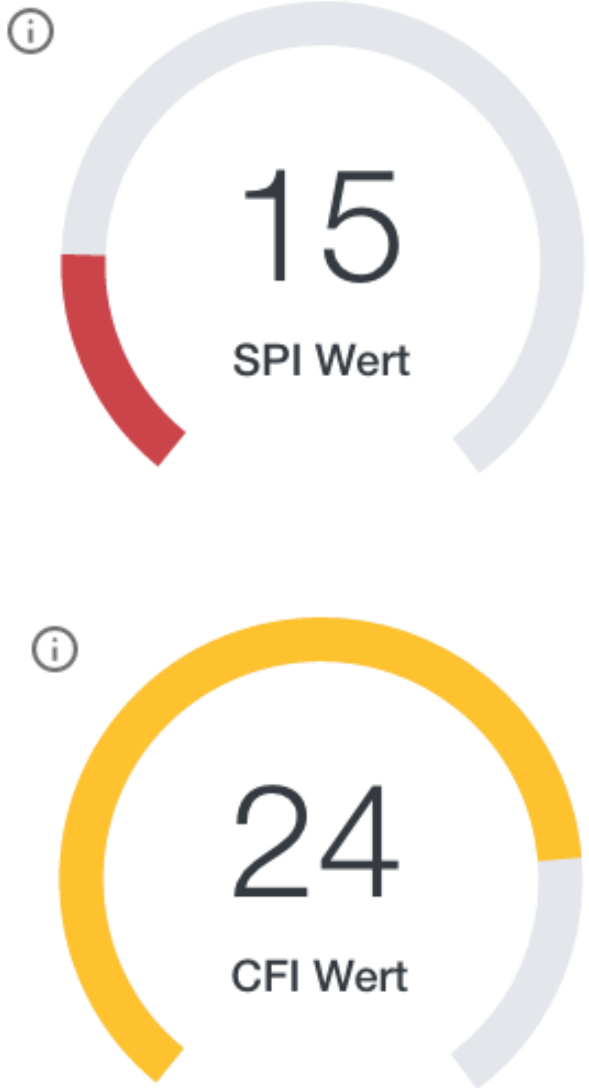
Titel	Ausprägung
Reibung/ Scherkräfte	 Stark beeinträchtigt
Fortbewegung	 Stark beeinträchtigt

Speichern & weiter zum Cockpit


Mustermann,
Maximilian

*01.01.1980

Weitere allgemeine Daten →



KONTEXT

abhängig kompensierte Harninkontinenz 
Stuhlkontinenz/ unabhängig erreichte Stuhlkontinenz 

epaRISIKO-DIAGNOSEN

Risiko	Quelle	Bewertung
Risiko Sturz		
Risiko Delir		
Risiko Pneumonie		
Risiko Dekubitus	erhöht 18	
Risiko Mangelernährung	gering 1	
Poststationäres Versorgungsdefizit		

epaBASIS-DIAGNOSEN

Bewegung beeinträchtigt

☒ Pflegeplanungsrelevant

Körperpflege und Kleiden beeinträchtigt

☒ Pflegeplanungsrelevant

Zusatzvariable beeinträchtigt

Zurück zur Einschätzung



Mustermann,
Maximilian

380

allgemeine Daten →

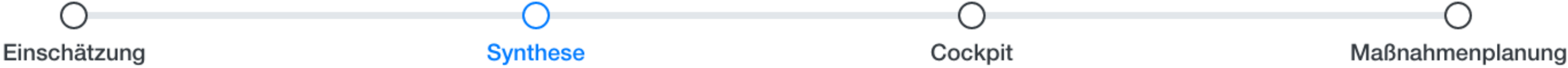


Titel	Ausprägung
Reibung/ Scherkräfte	Stark beeinträchtigt
Fortbewegung	Stark beeinträchtigt

KONTEXT

- abhängig kompensierte Harninkontinenz ●
- Stuhlkontinenz/ unabhängig erreichte Stuhlkontinenz ●

Speichern & weiter zum Cockpit



epaRISIKO-DIAGNOSE

Risiko	Quelle	Bewertung	Zusatzinformation
Risiko Sturz		<input checked="" type="checkbox"/>	
Risiko Delir		<input checked="" type="checkbox"/>	
Risiko Pneumonie		<input type="checkbox"/>	Meine Begrün
Risiko Dekubitus	erhöht 18	<input checked="" type="checkbox"/>	
Risiko Mangelernährung	gering 1	<input type="checkbox"/>	
Poststationäres Versorgungsdefizit		<input checked="" type="checkbox"/>	

epaRESSOURCEN

Item	Kontrolle
Gleichgewichtsstörung: nein	<input checked="" type="checkbox"/>
Körperpflege Oberkörper: volle Fähigkeit	<input checked="" type="checkbox"/>
An-/Auskleiden Oberkörper: volle Fähigkeit	<input checked="" type="checkbox"/>
Mundstatus: unauffällig	<input checked="" type="checkbox"/>

epaBASIS-DIAGNOSEN

Bewegung beeinträchtigt

☒ Pflegeplanungsrelevant

Körperpflege und Kleiden beeinträchtigt

☒ Pflegeplanungsrelevant

Zusatzvariable beeinträchtigt

epaFOKUS-DIAGNOSEN

Titel	Ausprägung
Reibung/ Scherkräfte	● Stark beeinträchtigt
Fortbewegung	● Stark beeinträchtigt

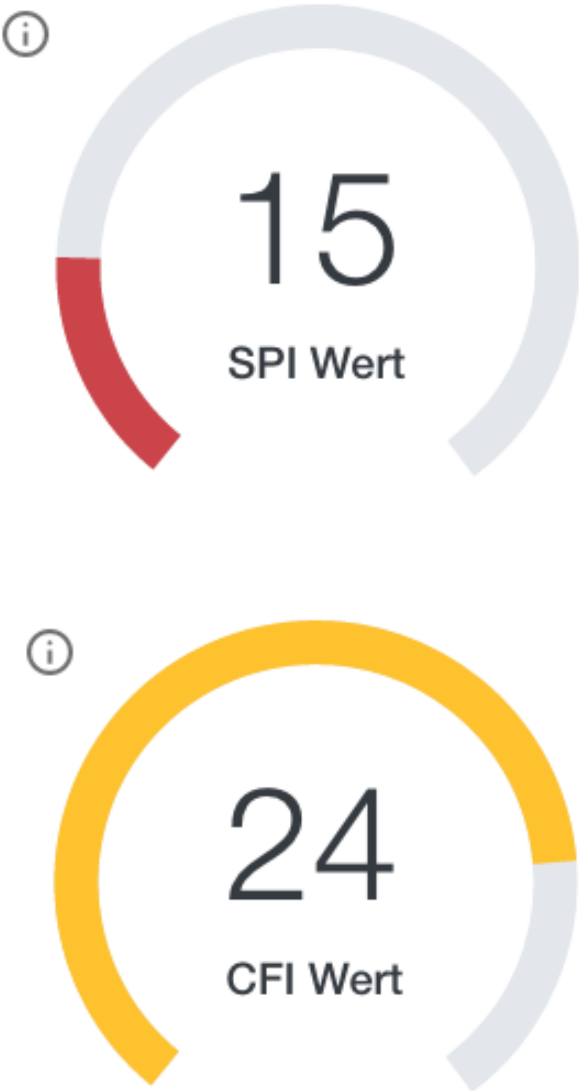
Zurück zur Einschätzung

Speichern & weiter zum Cockpit

Mustermann,
Maximillian

*01.01.1980

Weitere allgemeine Daten →



KONTEXT

abhängig kompensierte Harninkontinenz ●

Stuhkontinenz/
unabhängig erreichte Stuhkontinenz ●



epaRISIKO-DIAGNOSE

Risiko	Quelle	Bewertung	Zusatzinformation
Risiko Sturz		<input checked="" type="checkbox"/>	
Risiko Delir		<input checked="" type="checkbox"/>	
Risiko Pneumonie		<input type="checkbox"/>	
Risiko Dekubitus	erhöht 18	<input checked="" type="checkbox"/>	
Risiko Mangelernährung	gering 1	<input type="checkbox"/>	
Poststationäres Versorgungsdefizit		<input checked="" type="checkbox"/>	

Bewegung beeinträchtigt

ein oder mehrere Items der Kategorie Bewegung
<Bestwert; auslösende Items werden im Sinne
einer Ätiologie angezeigt

Bewegung beeinträchtigt

☒ Pflegeplanungsrelevant

Körperpflege und Kleiden beeinträchtigt

☒ Pflegeplanungsrelevant

Zusatzvariable beeinträchtigt

Zurück zur Einschätzung

epaRESSOURCEN

Item	Kontrolle
Gleichgewichtsstörung: nein	<input checked="" type="checkbox"/>
Körperpflege Oberkörper: volle Fähigkeit	<input checked="" type="checkbox"/>
An-/Auskleiden Oberkörper: volle Fähigkeit	<input checked="" type="checkbox"/>
Mundstatus: unauffällig	<input checked="" type="checkbox"/>

epaFOKUS-DIAGNOSEN

Titel	Ausprägung
Reibung/ Scherkräfte	Stark beeinträchtigt
Fortbewegung	Stark beeinträchtigt

Speichern & weiter zum Cockpit

Mustermann,
Maximillian

*01.01.1980

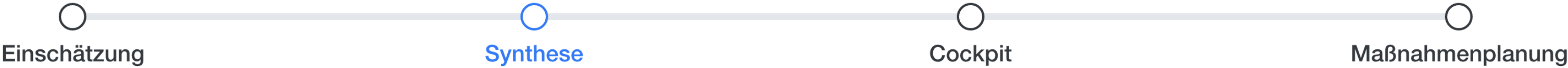
Weitere allgemeine Daten →



KONTEXT

abhängig kompensierte Harninkontinenz

Stuhlinkontinenz/
unabhängig erreichte Stuhlinkontinenz



epaBASIS-DIAGNOSEN

Bewegung beeinträchtigt

Pflegeplanungsrelevant

Item	Fähigkeit	Zielwert	Schwerpunkt
Positionswechsel im Liegen	<div><div></div><div></div><div></div><div></div></div>		<div></div>
Sitzposition halten	<div><div></div><div></div><div></div><div></div></div>		<div></div>
Transfer	<div><div></div><div></div><div></div><div></div></div>		<div></div>
Fortbewegung	<div><div></div><div></div><div></div><div></div></div>	4 in 3 d	<div></div> <div></div>
Reibung/Scherkräfte bei Positionswechsel/Transfer	<div><div></div><div></div><div></div><div></div></div>	3 in 3 d	<div></div> <div></div>
Sturzgeschichte	<div><div></div><div></div><div></div><div></div></div>		<div></div>

Körperpflege und Kleiden beeinträchtigt

Pflegeplanungsrelevant

Meine Begründung

Item	Fähigkeit	Zielwert	Schwerpunkt
Körperpflege Oberkörper	<div><div></div><div></div><div></div><div></div></div>		<div></div>
Körperpflege Unterkörper	<div><div></div><div></div><div></div><div></div></div>		<div></div>
An-/Auskleiden Oberkörper	<div><div></div><div></div><div></div><div></div></div>		<div></div>
An-/Auskleiden Unterkörper	<div><div></div><div></div><div></div><div></div></div>		<div></div>

epaFOKUS-DIAGNOSEN

Titel	Ausprägung
Reibung/Scherkräfte	<div></div> Stark beeinträchtigt
Fortbewegung	<div></div> Stark beeinträchtigt

Zurück zur Einschätzung

Speichern & weiter zum Cockpit

Mustermann, Maximillian

*01.01.1980

Weitere allgemeine Daten →



KONTEXT

- abhängig kompensierte Harninkontinenz
- Stuhlkontinenz/ unabhängig erreichte Stuhlkontinenz



epaBASIS-DIAGNOSEN

Bewegung beeinträchtigt

☒ Pflegeplanungsrelevant

Item	Fähigkeit	Zielwert	Schwerpunkt
Positionswechsel im Liegen	<div><div></div><div></div><div></div><div></div></div>		<input type="checkbox"/>
Sitzposition halten	<div><div></div><div></div><div></div><div></div></div>		<input type="checkbox"/>
Transfer	<div><div></div><div></div><div></div><div></div></div>		<input type="checkbox"/>
Fortbewegung	<div><div></div><div></div><div></div><div></div></div>	3 in 8 d	<input checked="" type="checkbox"/>
Reibung/Scherkräfte bei Positionswechsel/Transfer	<div><div></div><div></div><div></div><div></div></div>	3 in 3 d	<input checked="" type="checkbox"/>
Sturzgeschichte	<div><div></div><div></div><div></div><div></div></div>		<input type="checkbox"/>

Körperpflege und Kleiden beeinträchtigt

☐ Pflegeplanungsrelevant

Meine Begründung

Item	Fähigkeit	Zielwert	Schwerpunkt
Körperpflege Oberkörper	<div><div></div><div></div><div></div><div></div></div>		<input type="checkbox"/>
Körperpflege Unterkörper	<div><div></div><div></div><div></div><div></div></div>		<input type="checkbox"/>
An-/Auskleiden Oberkörper	<div><div></div><div></div><div></div><div></div></div>		<input type="checkbox"/>
An-/Auskleiden Unterkörper	<div><div></div><div></div><div></div><div></div></div>		<input type="checkbox"/>

epaFOKUS-DIAGNOSEN

Titel	Ausprägung
Reibung/Scherkräfte	<div></div> Stark beeinträchtigt
Fortbewegung	<div></div> Stark beeinträchtigt

Mustermann, Maximillian

*01.01.1980

Weitere allgemeine Daten →

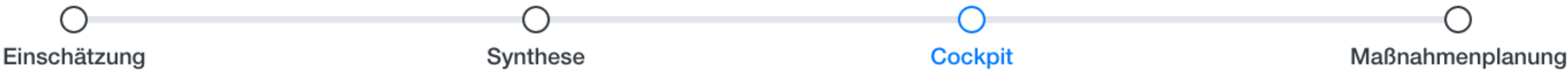


KONTEXT

- abhängig kompensierte Harninkontinenz
- Stuhlkontinenz/ unabhängig erreichte Stuhlkontinenz

Zurück zur Einschätzung

Speichern & weiter zum Cockpit



epaRISIKO-DIAGNOSE

ja

Sensordaten aktiv

Risiko Sturz

ja

Sensordaten aktiv

Risiko Delir

ja

Sensordaten aktiv

Risiko Dekubitus

ja

Risiko Poststationäres Versorgungsdefizit

unwahrscheinlich

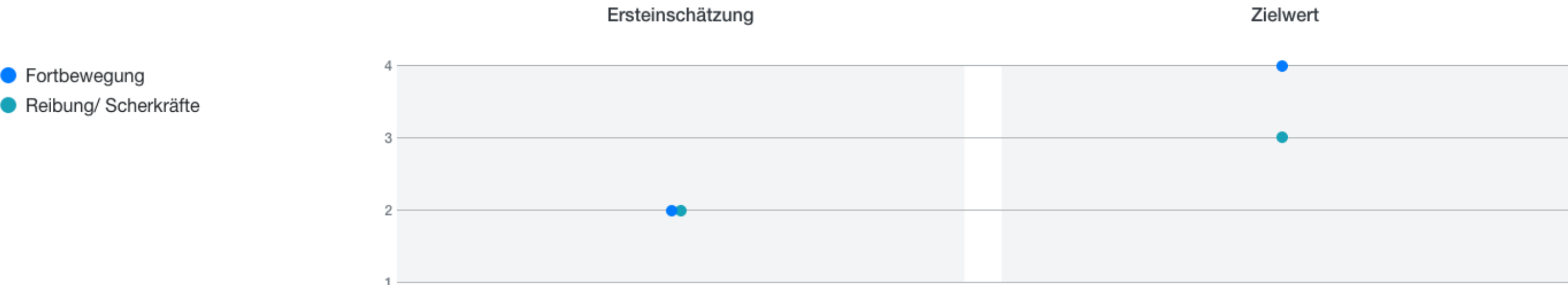
Risiko Pneumonie

Meine Begründung

unwahrscheinlich

Risiko Mangelernährung

Entwicklung der epaFOKUS-DIAGNOSEN und Ziele



epaBASIS-DIAGNOSE

Zurück zur Synthese

Speichern & weiter zur Maßnahmenplanung

Mustermann,
Maximillian

*01.01.1980

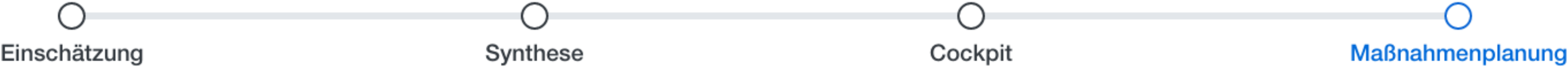
Weitere allgemeine Daten →



KONTEXT

- abhängig kompensierte Harninkontinenz ●
- Stuhlkontinenz/ unabhängig erreichte Stuhlkontinenz ●

epaRESSOURCEN



Diagnosen und Maßnahmen | Zeitplanung

10. November 2025

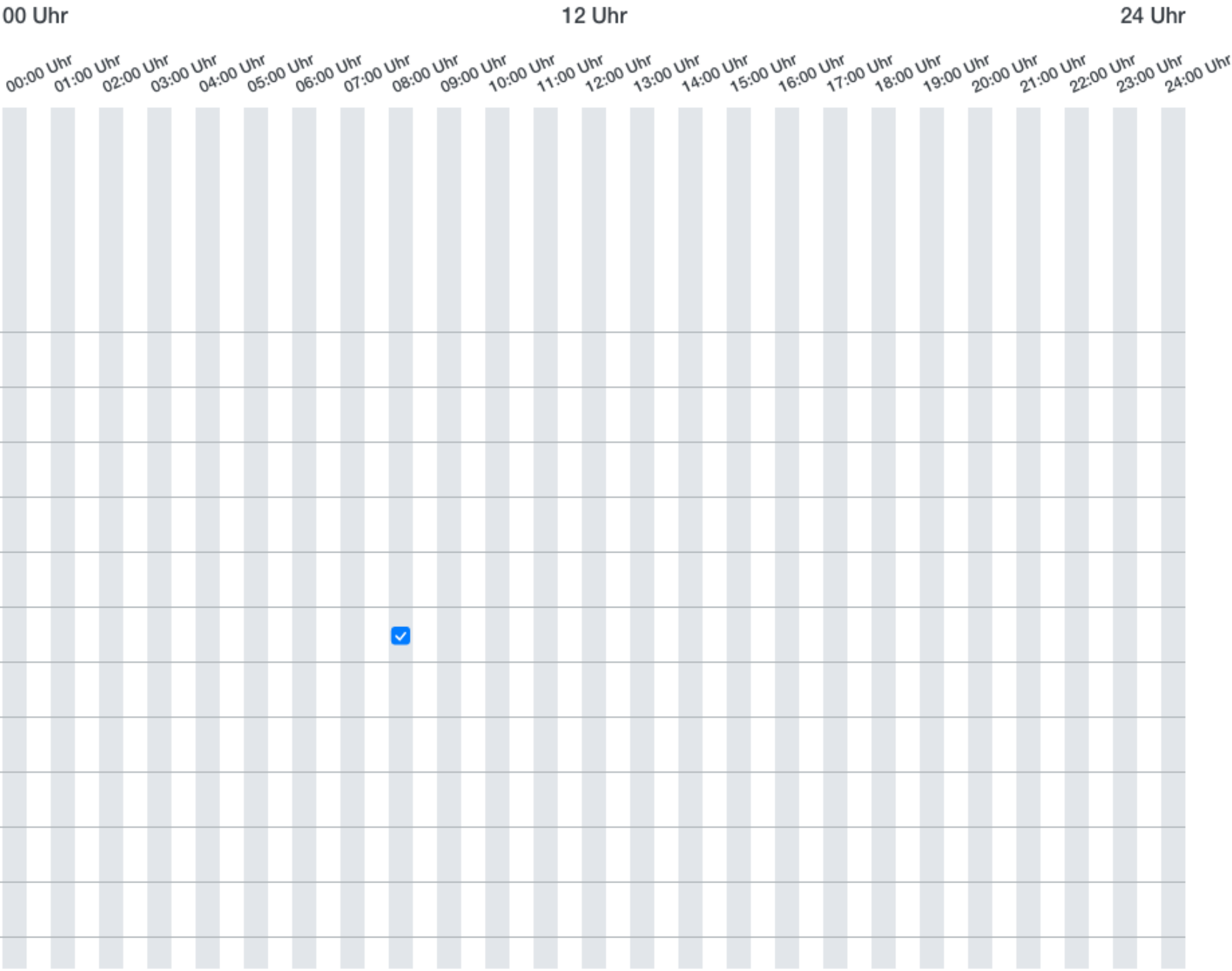
epaRISIKO-DIAGNOSEN

▼ Profil Risiko Sturz

Interventionen

Suche LEP-Katalog

i 16



Zurück zum Cockpit

Speichern & Prozess beenden

Mustermann,
Maximillian



*01.01.1980

Weitere allgemeine Daten →



epaRESSOURCEN

Gleichgewichtsstörung: nein
Mundstatus: unauffällig



[illegible]

▼ Fortbewegung ⓘ 0

Suche LEP-Katalog

Maßnahme bereits ausgewählt

► Reibung/Scherkräfte (i) 0

×

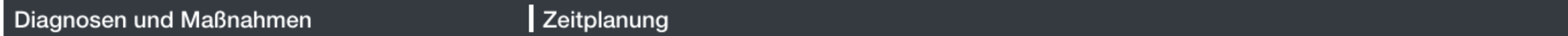
Weitere allgemeine Daten →

Fortbewegung	1
--------------	---

Sehen	2
-------	---

erhöhende Medikamente





00 Uhr 12 Uhr 24 Uhr

Suche LEP-Katalog

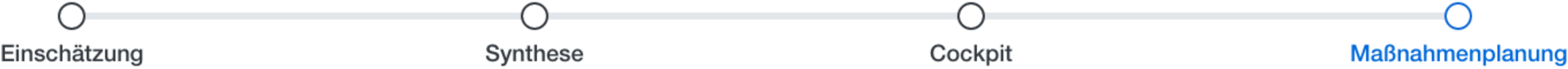
Sturzberatung durchführen

Speichern & Prozess beenden

Weitere allgemeine Daten →



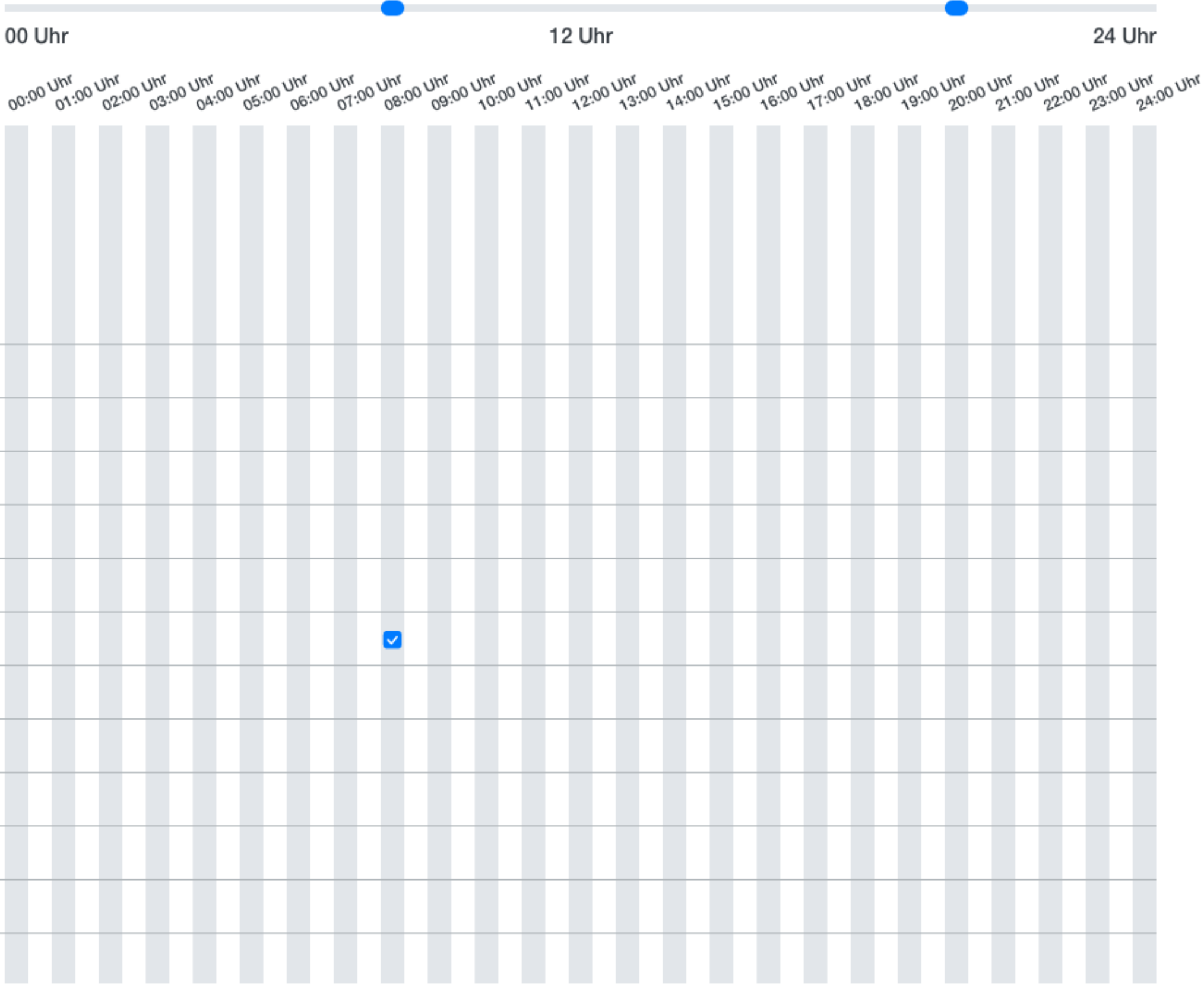
Gleichgewichtsstörungen:	nein	✓
verändertes Gangbild:	nein	✓
Mundstatus:	unauffällig	✓
Körperpflege Oberkörper:	volle Fähigkeit	✓
An-/Auskleiden Oberkörper:	volle Fähigkeit	✓



Diagnosen und Maßnahmen

Zeitplanung

11. November 2025



epaRISIKO-DIAGNOSEN

▼ Profil Risiko Sturz

Interventionen

Suche LEP-Katalog

Alle

An Bettrand mobilisieren

Beaufsichtigende Präsenz durchführen

Beim Gehen begleiten

Bewegungstraining durchführen

Gehtraining durchführen

Gelenke durchbewegen

In das Bett mobilisieren

In das Stehbrett mobilisieren

In Rollstuhl mobilisieren

In Spezialstuhl mobilisieren

Anleitung/Instruktion durchführen

Sturzberatung durchführen

Zurück zur Einschätzung

Speichern & Prozess beenden

Mustermann,
Maximillian

*01.01.1980

Weitere allgemeine Daten →



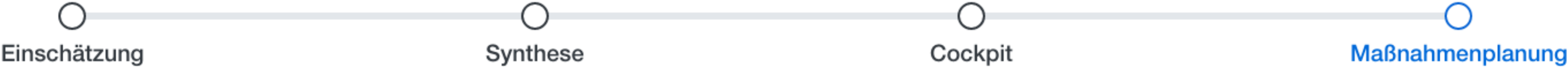
Vorwert Aktueller Wert



Vorwert Aktueller Wert

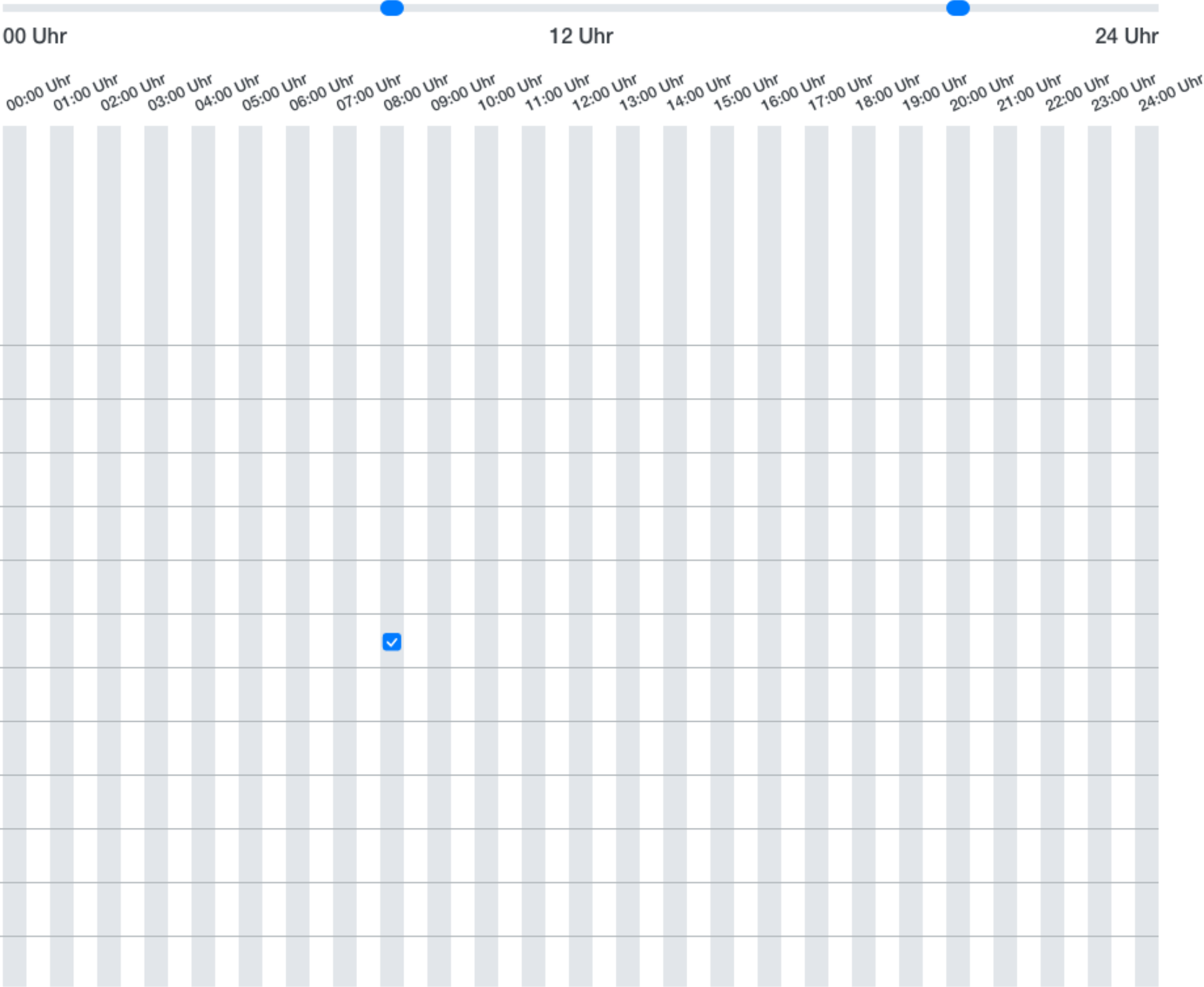
epaRESSOURCEN

- Gleichgewichtsstörungen: nein ✓
- verändertes Gangbild: nein ✓
- Mundstatus: unauffällig ✓
- Körperpflege Oberkörper: volle Fähigkeit ✓
- An-/Auskleiden Oberkörper: volle Fähigkeit ✓



Diagnosen und Maßnahmen | Zeitplanung

11. November 2025



epaRISIKO-DIAGNOSEN

▼ Profil Risiko Sturz

Interventionen

Suche LEP-Katalog

Alle

An Bettrand mobilisieren

Beaufsichtigende Präsenz durchführen

Beim Gehen begleiten

Bewegungstraining durchführen

Gehtraining durchführen

Gelenke durchbewegen

In das Bett mobilisieren

In das Stehbrett mobilisieren

In Rollstuhl mobilisieren

In Spezialstuhl mobilisieren

Anleitung/Instruktion durchführen

Sturzberatung durchführen

Zurück zur Einschätzung

Speichern & Prozess beenden

Mustermann,
Maximillian

*01.01.1980

Weitere allgemeine Daten →



Vorwert Aktueller Wert



Vorwert Aktueller Wert

epaRESSOURCEN

- Gleichgewichtsstörungen: nein ✓
- verändertes Gangbild: nein ✓
- Mundstatus: unauffällig ✓
- Körperpflege Oberkörper: volle Fähigkeit ✓
- An-/Auskleiden Oberkörper: volle Fähigkeit ✓

11. November 2025

epaRISIKO-DIAGNOSEN

▼ Profil Risiko Sturz

Interventionen

Suche LEP-Katalog

Alle

An Bettrand mobilisieren

Beaufsichtigende Präsenz durchführen

Beim Gehen begleiten

Bewegungstraining durchführen

Gehtraining durchführen

Gelenke durchbewegen

In das Bett mobilisieren

In das Stehbrett mobilisieren

In Rollstuhl mobilisieren

In Spezialstuhl mobilisieren

Anleitung/Instruktion durchführen

Sturzberatung durchführen

Zurück zur Einschätzung

Speichern & weiter zum Cockpit

Mustermann,
Maximillian

*01.01.1980

Weitere allgemeine Daten →



Loop-Funktion: Anpassung des aktuellen Patientenzustands

Item		Vorwert	Fähigkeit	Bestwerte	Zielwert
Positionswechsel im Liegen	i	2	<div><div></div><div></div><div></div><div></div></div> <div>4321</div>		
Sitzposition halten	i	3	<div><div></div><div></div><div></div><div></div></div> <div>4321</div>		
Transfer	i	2	<div><div></div><div></div><div></div><div></div></div> <div>4321</div>		
Fortbewegung	i	2	<div><div></div><div></div><div></div><div></div></div> <div>4321</div>		< 4 > in 4 d
Erschöpfung	i	1	<div><div></div><div></div><div></div><div></div></div> <div>4321</div>		
Gleichgewichtsstörungen	i	4	<div><div></div><div></div><div></div><div></div></div> <div>4321</div>		
Verändertes Gangbild	i	1	<div><div></div><div></div><div></div><div></div></div> <div>4321</div>		
Reibung/Scherkräfte bei Positionswechse	i	2	<div><div></div><div></div><div></div><div></div></div> <div>4321</div>		< 3 > in 5 d

abbrechen

32

SPI Wert

wert Aktueller Wert

26

CFI Wert

wert Aktueller Wert

URCEN

störungen: nein

verändertes Gangbild: nein

Mundstatus: unauffällig

Körperpflege Oberkörper: volle Fähigkeit

An-/Auskleiden Oberkörper: volle Fähigkeit

11. November 2025

epaRISIKO-DIAGNOSEN

▼ Profil Risiko Sturz

Interventionen

Suche LEP-Katalog

Alle

An Bettrand mobilisieren

Beaufsichtigende Präsenz durchführen

Beim Gehen begleiten

Bewegungstraining durchführen

Gehtraining durchführen

Gelenke durchbewegen

In das Bett mobilisieren

In das Stehbrett mobilisieren

In Rollstuhl mobilisieren

In Spezialstuhl mobilisieren

Anleitung/Instruktion durchführen

Sturzberatung durchführen

Zurück zur Einschätzung



Loop-Funktion: Anpassung des aktuellen Patientenzustands

Item		Vorwert	Fähigkeit	Bestwerte	Zielwert
Positionswechsel im Liegen	i	2	<div><div></div><div></div><div></div><div></div><div></div></div>	4321	
Sitzposition halten	i	4	<div><div></div><div></div><div></div><div></div><div></div></div>	4321	
Transfer	i	3	<div><div></div><div></div><div></div><div></div><div></div></div>	4321	
Fortbewegung	i	2	<div><div></div><div></div><div></div><div></div><div></div></div>	4321	< 4 > in 4 d
Erschöpfung	i	2	<div><div></div><div></div><div></div><div></div><div></div></div>	4321	
Gleichgewichtsstörungen	i	4	<div><div></div><div></div><div></div><div></div><div></div></div>	4321	
Verändertes Gangbild	i	4	<div><div></div><div></div><div></div><div></div><div></div></div>	4321	
Reibung/Scherkräfte bei Positionswechse	i	3	<div><div></div><div></div><div></div><div></div><div></div></div>	4321	< 3 > in 5 d

Übernehmen + Einschätzung anlegen

Übernehmen + Einschätzung öffnen

abbrechen

Mustermann,
Maximillian

*01.01.1980

Weitere allgemeine Daten →

32

SPI Wert

wert Aktueller Wert

26

CFI Wert

wert Aktueller Wert

URCEN

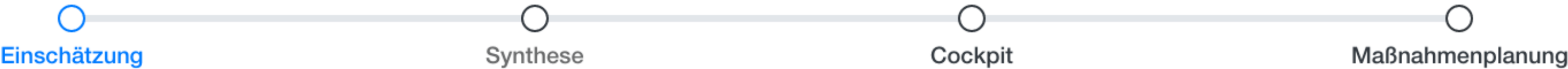
störungen: nein

verändertes Gangbild: nein

Mundstatus: unauffällig

Körperpflege Oberkörper: volle Fähigkeit

An-/Auskleiden Oberkörper: volle Fähigkeit



Zwischeneinschätzung vom 11. November 2025

Kategorien

Bewegung						
Item		Vorwert	Fähigkeit	Bestwerte	Zielwert	Zusatzinformation
Positionswechsel im Liegen	i	2	43	21		
Sitzposition halten	i	4	43	21		
Transfer	i	3	43	21		
Fortbewegung	i	2	43	21	< 4 > in 4 d	
Erschöpfung	i	2	43	21		
Gleichgewichtsstörungen	i	4	43	21		
Verändertes Gangbild	i	4	43	21		
Reibung/Scherkräfte bei Positionswechse	i	3	43	21	< 3 > in 5 d	
Sturzvorgeschichte	i	1	43	21		
Aktuelles Sturzereignis	i	4	43	21		

Freitext

Speichern & weiter zur Synthese

Mustermann, Maximillian

*01.01.1980
Weitere allgemeine Daten →



Vorwert Aktueller Wert



Vorwert Aktueller Wert

epaECLIPSE



- Fokussierung
- Devices und Fokus-Assessments
- Automatische epaPflegediagnosen
- Kongruenz zw. Handlung und Dokumentation
- Überwindung linearer Strukturen



Mail

madlen.fiebig@epa-cc.de



LinkedIn

ePA-CC GmbH
Bernhard May Str. 58 Haus J
65203 Wiesbaden

+49 611 9310627
mail@epa-cc.de

 www.epa-cc.de